



HP LaserJet

Copyright© 1998
Hewlett-Packard Co.
Vytlačeno v Německu

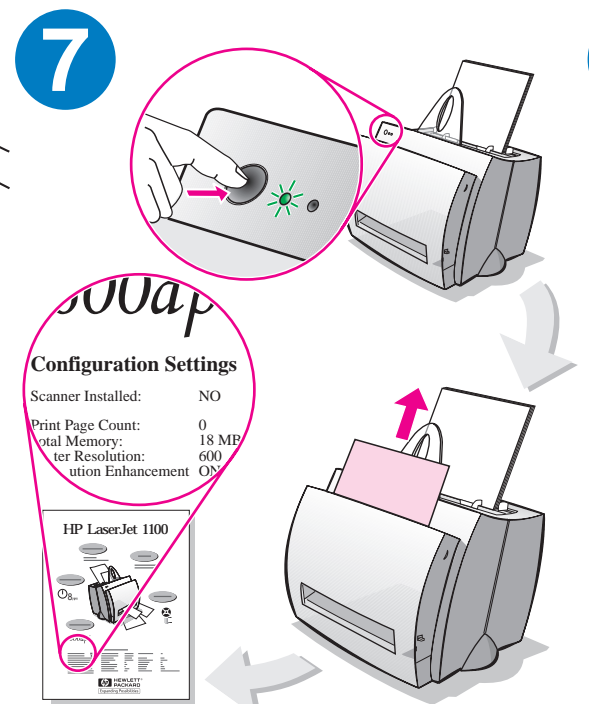
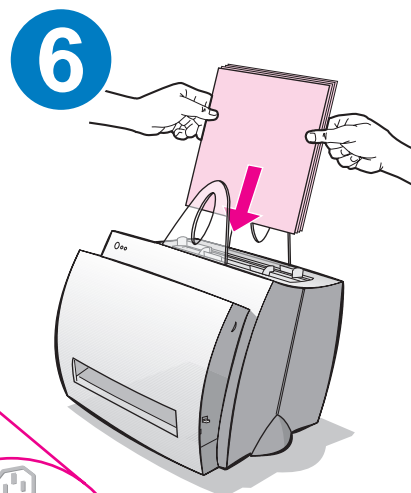
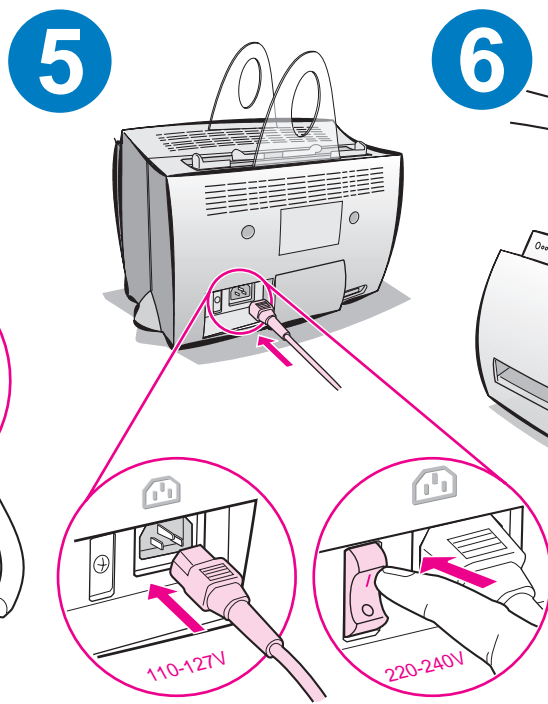
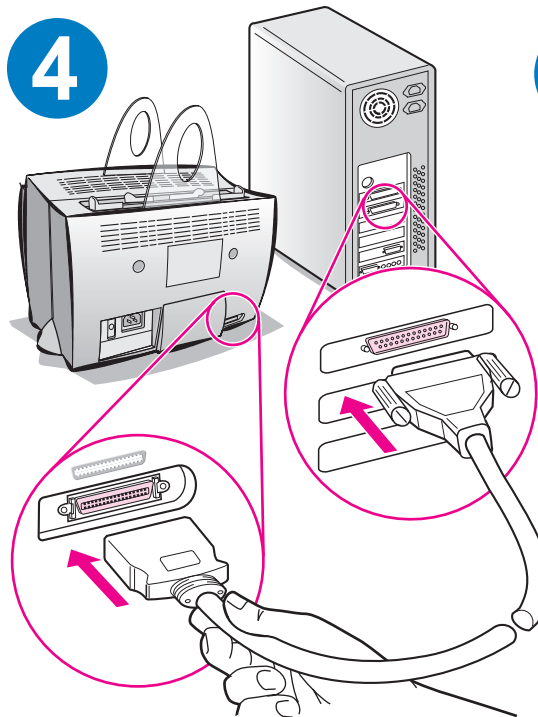
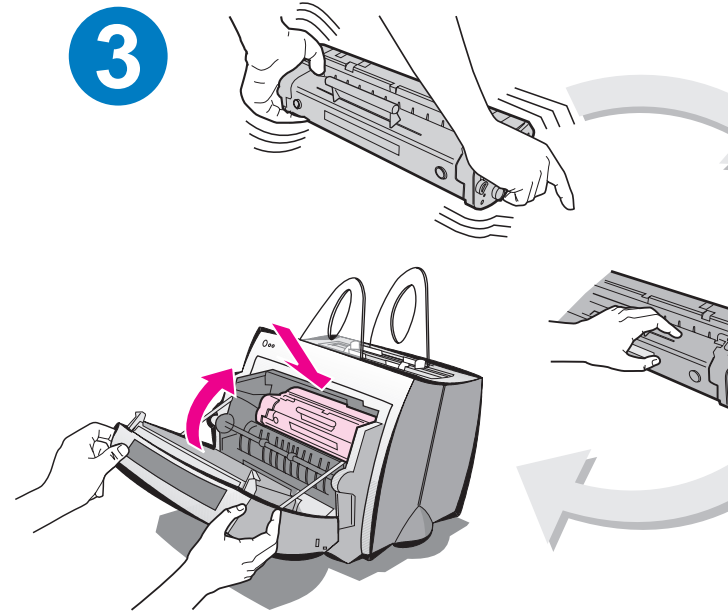
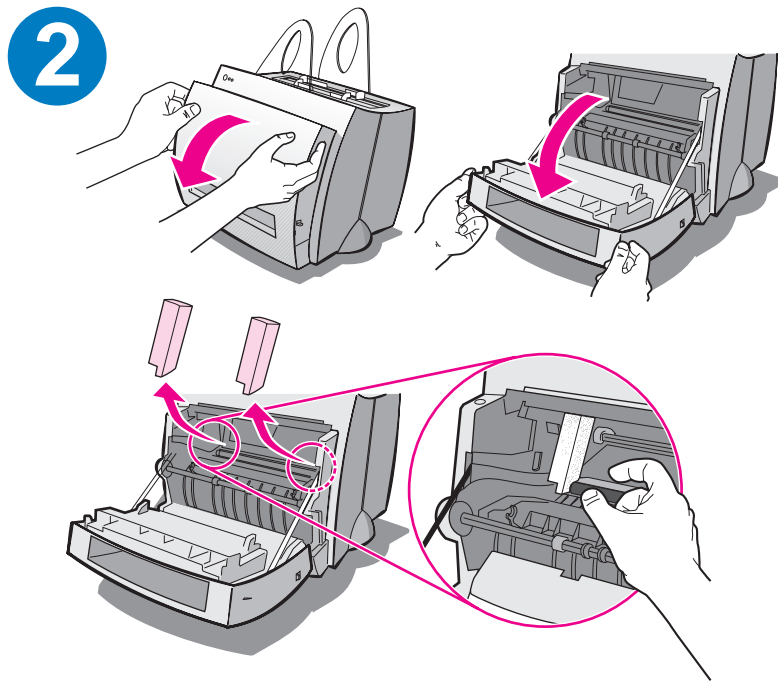
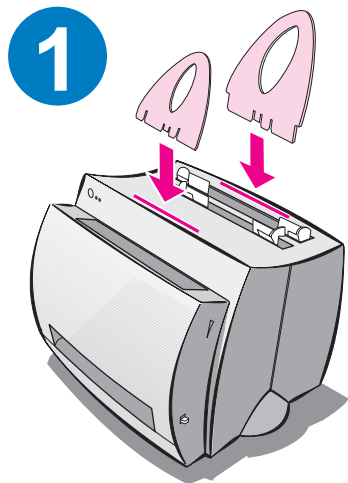
Č. části manuálu
C4224-90919



C4224-90919



Vytlačeno na
recyklovaném papíru



Configuration Settings

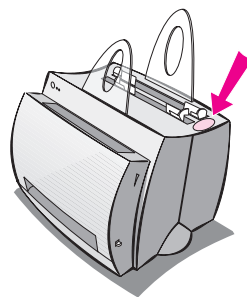
Scanner Installed:	NO
Print Page Count:	0
Total Memory:	18 MB
Resolution:	600
Resolution Enhancement:	ON

HP LaserJet 1100



HP LaserJet
LaserJet 1100

Při doplňování papíru do vstupního zásobníku jej nejprve vyprázdněte, abyste zajistili správné podávání papíru. Připevněte tento štítek na svoji tiskárnu.



Návod k použití dokumentace HP

česky

Tato příručka

Tato příručka je určena k rychlému a snadnému nastavení a instalaci softwaru vašeho nového zařízení HP LaserJet 1100. V této příručce naleznete následující informace:

- Informace o nastavení hardwaru (rozkládací obálka)
- Obsah balíku (rozkládací obálka)
- Instalace softwaru
- Části tiskárny
- Indikátory ovládacího panelu tiskárny
- Odstraňování běžných problémů
- Servis a podpora
- Plnění nařízení FCC
- Oznámení
- Záruka

Nápověda online a uživatelská příručka online

Nápověda online je vyčerpávajícím zdrojem informací a je určena k tomu, aby vám pomohla osvojit si znalosti o *softwaru* dodávaném s vaší tiskárnou HP LaserJet 1100 nebo s kopírkou/skenerem pro HP LaserJet 1100. Nápověda online uvádí podrobné pokyny k mnoha úlohám, které můžete s tímto softwarem vykonávat.

Uživatelská příručka online je vyčerpávajícím zdrojem informací a je určena k tomu, aby vám pomohla osvojit si znalosti o použití tiskárny HP LaserJet 1100 nebo kopírky/skeneru pro HP LaserJet 1100. Tato příručka se zaměřuje na *hardware*.

Použití nápovědy a uživatelské příručky online

Přístup k nápovědě a uživatelské příručce online můžete získat jedním z následujících způsobů:

- CD-ROM: Pouze uživatelská příručka online.
- Asistent: Přístup z hlavní obrazovky pod heslem **Nástroje**. (Asistent není k dispozici u operačních systémů Windows 3.1x.)
- Plocha dokumentů LaserJet: Přístup z hlavní obrazovky pod heslem **Nápověda**.
- Programová skupina:
 - Windows 9x a NT 4.0: Klepněte na **Start, Programy, HP LaserJet 1100** a poté na **Uživatelská příručka HP 1100** nebo **Nápověda online**.
 - Windows 3.1x: Ve **Správci programů** dvakrát klepněte na ikonu **HP LaserJet 1100** a poté dvakrát klepněte na **HP 1100 Uživatelská příručka** nebo **Nápověda online**.

Výukový program LaserJet 1100

Výukový program LaserJet 1100 vám umožňuje rychlé osvojení znalostí o funkcích a výhodách kopírování a skenování zařízení HP LaserJet 1100A Printer • Copier • Scanner.

Použití Výukového programu LaserJet 1100

Programová skupina:

- Windows 9x a NT 4.0: Klepněte na **Start, Programy, HP LaserJet 1100** a poté na **Výukový program LaserJet 1100**.
- Windows 3.1x: Ve **Správci programů** dvakrát klepněte na ikonu **HP LaserJet 1100** a poté dvakrát klepněte na **Výukový program LaserJet 1100**.

Instalace softwaru

Obecné informace

Před instalací softwaru zkontrolujte následující:

- Váš počítač má 8 MB RAM nebo více (doporučuje se 16 MB).
- Váš počítač má alespoň 20 MB volného místa na pevném disku.
- Před zahájením instalace jsou zavřeny všechny aplikace. (Po instalaci softwaru může být nezbytné restartovat systém.)
 - Windows 9x a NT 4.0: Na hlavním panelu by neměly být žádné ikony.
 - Windows 3.1x: Stiskněte **Alt+Tab**. Měl by se objevit pouze **Správce programů**.

Windows[®] 9x a NT[®] 4.0

- 1 Vložte CD do diskové jednotky na svém PC. Instalace se zahájí automaticky.
 - Jestliže se instalace nezahájí automaticky, klepněte na **Start** a poté klepněte na **Spustit**. Na příkazový řádek zapište **D:\setup**. Jestliže označení vaší CD jednotky není **D**, zadejte správné označení.
 - Provádíte-li instalaci z disket a nikoli z CD, klepněte na **Start** a poté na **Spustit**. Na příkazový řádek zapište **A:\setup**. Je-li označení disketové jednotky jiné než **A**, zadejte odpovídající písmeno.
- 2 Instalaci dokončete podle pokynů na obrazovce.

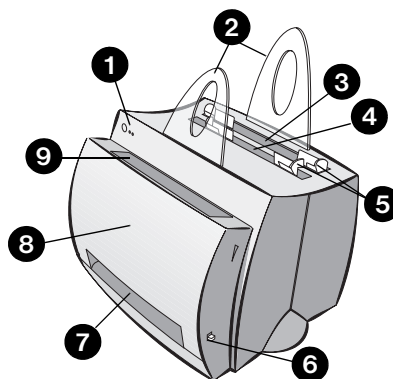
Windows 3.1x

- 1 Vložte CD do diskové jednotky na svém PC.
- 2 Na obrazovce **Správce programů Windows** otevřete nabídku **Soubor** a klepněte na **Spustit**.
- 3 Na příkazový řádek zapište **D:\setup** (D=označení vaší CD jednotky).
 - Provádíte-li instalaci z disket a nikoli z CD, zadejte místo písmena D odpovídající označení diskové jednotky.
- 4 Instalaci dokončete podle pokynů na obrazovce.

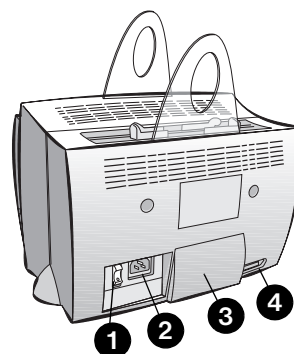
Části tiskárny

česky

1. Ovládací panel tiskárny
2. Podpěrky papíru
3. Vstupní zásobník papíru
4. Vstupní zásobník pro jednotlivé listy
5. Vodítka papíru
6. Páčka pro výstup papíru
7. Přímá výstupní dráha papíru
8. Dvířka tiskárny
9. Výstupní zásobník papíru



1. Hlavní vypínač (pouze u tiskáren na 220-240 voltů)
2. Zásuvka zdroje
3. Paměťová dvířka
4. Paralelní port






Poznámka

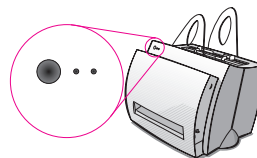
Tiskárny na 110-127 voltů vstupního napětí nemají hlavní vypínač. Tiskárnu vypnete vytažením ze zásuvky.

Indikátory ovládacího panelu tiskárny





Indikátory ovládacího panelu tiskárny vyznačují stav vaší tiskárny.

Popis stavu indikátorů

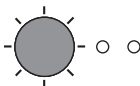



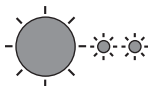

-  Symbol "indikátor nesvíí"
-  Symbol "indikátor svítí"
-  Symbol "indikátor bliká"



Světelná znamení ovládacího panelu tiskárny

Stav indikátoru	Stav tiskárny	Popis a potřebný zákrok
	Režim PowerSave (nebo není dodáván proud) Tiskárna používá Klidový režim z důvodu šetření energií.	Tiskárna se přepne z režimu PowerSave po stisknutí tlačítka Pokračovat na ovládacím panelu tiskárny nebo po zahájení tisku. Pokud tiskárna na výše uvedené úkony nereaguje, zkontrolujte napájecí kabel (u tiskáren na 220-240 voltů zkontrolujte také hlavní vypínač).
	Připraveno Tiskárna je připravena k tisku.	Není třeba žádný zákrok; jestliže ale stisknete a uvolníte tlačítko Pokračovat na ovládacím panelu tiskárny, vytiskne se stránka autotestu.
	Zpracování Tiskárna přijímá nebo zpracovává data.	Počkejte na vytištění úlohy.
	Data ve vyrovnávací paměti Nevytištěná data zůstanou v paměti tiskárny.	Stisknutím a uvolněním tlačítka Pokračovat na ovládacím panelu tiskárny vytisknete zbývající data.

Světelná znamení ovládacího panelu tiskárny (pokračování)

Stav indikátoru	Stav tiskárny	Popis a potřebný zákrok
	Ruční podávání Tiskárna je v režimu ručního podávání.	Zkontrolujte, zda je v tiskárně správný papír a poté stisknutím a uvolněním tlačítka Pokračovat na ovládacím panelu tiskárny začněte tisknout. Nechcete-li, aby tiskárna byla v režimu ručního podávání, změňte toto nastavení ve vlastnostech tiskárny.
	Otevřená dvířka, chybí tonerová kazeta nebo uvíznul papír Tiskárna se nachází v chybovém stavu.	Zkontrolujte následující: <ul style="list-style-type: none"> ● Dvířka tiskárny jsou zavřená. ● Správná instalace tonerové kazety v tiskárně. ● Nedošlo k uvíznutí papíru.
	Došel papír V tiskárně došel papír.	Doplňte do tiskárny papír.
	Vyčerpaná paměť Paměť tiskárny se vyčerpala uprostřed tiskové úlohy.	Tištěná stránka může být příliš složitá pro kapacitu paměti tiskárny. Stisknutím a uvolněním tlačítka Pokračovat začněte tisknout.
	Reset/Inicializace tiskárny Probíhá reset paměti tiskárny a všechny dříve odeslané tiskové úlohy se vymažou, případně probíhá inicializace tiskárny.	Není třeba žádný zákrok. Tiskárnu můžete ovšem resetovat stisknutím a podržením tlačítka Pokračovat po dobu 5 sekund.
	Nezotavitelná chyba Všechny indikátory svítí.	<ul style="list-style-type: none"> ● Resetujte tiskárnu. ● Vypněte a znovu zapněte tiskárnu. ● Obráťte se na Podporu HP.

Odstraňování běžných problémů

1 Základní postup při odstraňování problémů:

- Zapojte tiskárnu do zásuvky a vytiskněte stránku autotestu tak, že stisknete a uvolníte tlačítko **Pokračovat** v době, kdy je tiskárna ve stavu **Připraveno**. Tím se ověří správná funkce napájecího kabelu, dodávka proudu a správná instalace tonerové kazety bez ochranné pásky.
- Odešlete tiskovou úlohu ze softwarové aplikace na vašem počítači do tiskárny HP LaserJet 1100. Tím se ověří instalace softwaru a komunikace s tiskárnou.

2 Jestliže instalace selhala, aniž by nastaly chyby nebo jestliže nemůžete tisknout ze svého PC, ověřte následující:

- Zkontrolujte, zda jsou všechny aplikace zavřené.
Windows 9x: Stiskněte **Ctrl+Alt+Del**. Všechny programy kromě **Systray** a **Průzkumníka** by měly být zavřené. Není-li tomu tak, zavřete je tak, že je postupně zvolíte a klepnete na **Ukončit úlohu**.
- Nainstalujte software znovu podle pokynů uvedených v části "Instalace softwaru".
- Restartujte počítač.

Pokračování na následující straně.

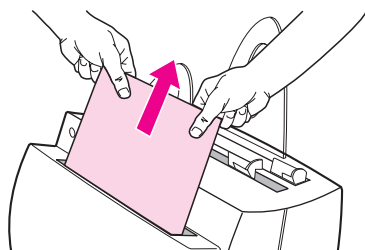
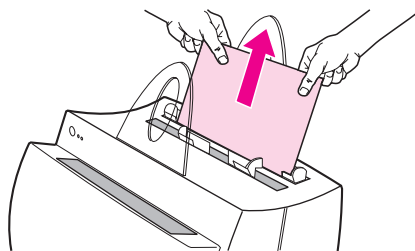
3 Jestliže instalace softwaru selže při 2. kroku, zkuste software nainstalovat následujícím způsobem:

- Náhradní instalace softwaru pro Windows 9x a NT 4.0
 - 1 Zavřete všechny softwarové aplikace, které běží na vašem počítači.
 - 2 Klepněte na **Start**, zvolte **Nastavení** a poté zvolte **Tiskárny**.
 - 3 Dvakrát klepněte na **Přidat tiskárnu**.
 - 4 Pouze pro Windows NT 4.0: zvolte příslušný port LPT.
 - 5 Klepněte opakovaně na **Další**, dokud se neobjeví seznam *Výrobců tiskáren*.
 - 6 Klepněte na tlačítko **Z diskety**.
 - 7 Zapište "**<jazyk>\ovladače\OS**"
<jazyk> představuje požadovaný jazyk.
 - 8 Klepněte na **Další** a poté klepněte znovu na **Další**.
 - 9 Po ukončení instalace vyjměte CD (nebo diskety) z jednotky.
- Náhradní instalace softwaru pro Windows 3.1x
 - 1 Zavřete všechny softwarové aplikace, které běží na vašem počítači.
 - 2 Ve **Správci programů** otevřete skupinu **Hlavní**.
 - 3 Otevřete **Ovládací panel** a poté otevřete **Tiskárny**.
 - 4 Klepněte na **Přidat**. Na obrazovce se objeví seznam tiskáren se zvýrazněným heslem **Instalovat neuvedené nebo Aktualizovaná tiskárna**.
 - 5 Klepněte na **Instalovat**.
 - 6 Klepněte na tlačítko **Z diskety** a poté zapište "**<jazyk>\ovladače\OS**"
<jazyk> představuje požadovaný jazyk.
 - 7 Instalaci dokončete podle pokynů na obrazovce.
 - 8 Po ukončení instalace vyjměte CD (nebo diskety) z jednotky.

Odstraňování uvíznutého papíru

Občas se stane, že při tisku papír uvízne. Následuje seznam možných příčin:

- Média byla vložena nesprávně.
- Páčka výstupu papíru byla přemístěna při tisku úlohy.
- Při tisku úlohy byla otevřena dvířka.
- Používaná média nesplňují specifikace HP.
- Používaná média jsou menší než 76,2 x 127 mm.



Oblast vstupního zásobníku papíru

Vytáhněte celou stránku ze strany vstupního zásobníku papíru.

Oblast výstupu papíru

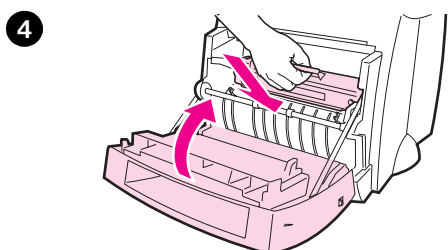
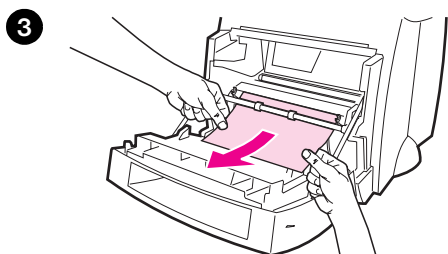
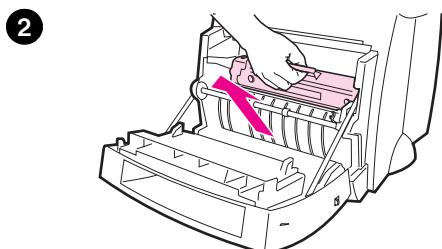
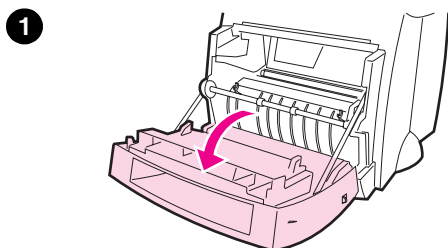
Jestliže stránka vyčnívá z dráhy výstupu papíru, vytáhněte ji.

Poznámka

Po uvíznutí papíru může v tiskárně zůstat volný toner. Po vytištění několika stránek uvolněný toner zmizí.

Uvznutí papíru v tiskárně

Je-li k tiskárně připevněn skener, může být nutné přemístit tiskárnu na okraj pracovní plochy, aby bylo možné zcela otevřít dvířka tiskárny.



- 1 Otevřete dvířka tiskárny. Jestliže můžete papír vytáhnout, aniž byste museli vyjmout tonerovou kazetu, přejděte ke kroku 3. V opačném případě přejděte ke kroku 2.
- 2 Vyjměte tonerovou kazetu. Položte ji na stranu a přikryjte ji kusem papíru.

POZOR

Při uvznutí papíru v této oblasti může být na stránce volný toner. Jestliže vám toner potřísní oděv, vyperte jej ve studené vodě. *Horkou vodou se toner zapírá do látky.*

POZOR

Abyste zabránili poškození tonerové kazety, nevystavujte ji světlu na dobu delší než několik minut. Přikryjte ji kusem papíru.

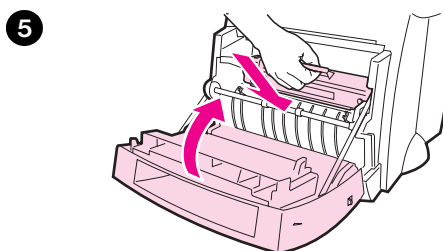
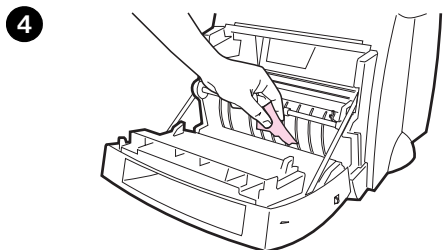
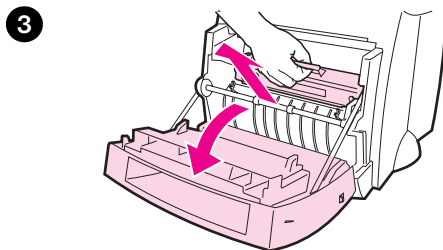
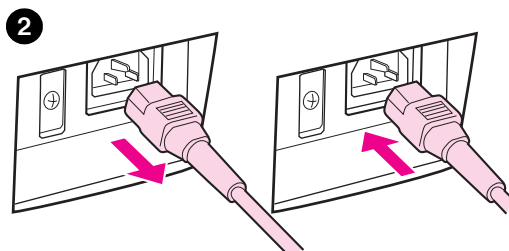
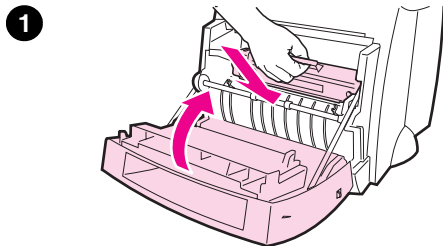
- 3 Oběma rukama uchopte tu část papíru, která je nejlépe přístupná (tedy i uprostřed) a poté papír opatrně vytáhněte z tiskárny.

Poznámka

Jestliže se papír roztrhne, vyhledejte další informace v části "Odstraňování útržků papíru z tiskárny."

- 4 Po odstranění uvznutého papíru vraťte tonerovou kazetu na své místo a zavřete dvířka tiskárny.

Odstraňování útržků papíru z tiskárny



Při vytahování uvíznutého papíru může dojít k jeho roztržení. Odstraňte veškeré útržky papíru:

- 1 Ujistěte se, že je tonerová kazeta nainstalována a že jsou dvířka tiskárny zavřená.
- 2 Vypněte a znovu zapněte tiskárnu. Při restartu tiskárny posunou válečky útržky papíru.

Poznámka

Tiskárnu vypnete vytažením napájecího kabelu ze zásuvky. Zastrčením kabelu zpět do zásuvky tiskárnu zapnete.

- 3 Otevřete dvířka tiskárny a vyjměte tonerovou kazetu.
- 4 Odstraňte útržky papíru.
- 5 Vraťte tonerovou kazetu na své místo a zavřete dvířka tiskárny.

Je-li papír přesto nepřístupný, zopakujte krok 1 až 5.

Servis a podpora

World Wide Web URL: <http://www2.hp.com>

Telefonní čísla oddělení technické podpory:

Česká republika: (420) (2) 613 07 310

Plnění nařízení FCC

Toto zařízení bylo vyzkoušeno a splňuje omezení pro digitální zařízení třídy B v souladu s částí 15 Pravidel FCC. Oznámení o plnění nařízení včetně prohlášení o plnění nařízení FCC naleznete v Příloze A Uživatelské příručky (online nebo výtisk).

Oznámení

Windows a Windows NT jsou v U.S.A. registrované ochranné známky společnosti Microsoft.

Záruka

Podrobné informace o záruce naleznete v uživatelské příručce online pro HP LaserJet 1100.

